

## CUIDADOS ESPECIAIS

Respeite e faça respeitar as normas e sinais da ecovia.  
Passagem de veículos motorizados e tração animal, exclusivamente para acesso às propriedades.



- Antes de começar, faça uma pequena paragem no Posto de Turismo, onde encontrará informações úteis sobre a ecovia;
- Leve calçado e roupa confortável;
- Para não desidratar durante o percurso, leve sempre água;
- Não abandone lixo no percurso, leve sacos para o recolher e depois coloque-o nos locais adequados;
- Não faça lume;
- Não perturbe os animais nem danifique as plantas;
- Nunca saia dos percursos marcados e sinalizados. Sempre que tiver dúvidas recue até às marcações anteriores;
- Respeite a propriedade privada, deixe sempre os portões e as cancelas como as encontrou;
- Leve a máquina fotográfica para registar o que mais gostou.

## CONTACTOS ÚTEIS

SOS Emergência .....	112
SOS Floresta .....	117
Informação anti-venenos .....	217 950 143
Guarda Nacional Republicana .....	258 510 090
Bombeiros Voluntários .....	258 520 300
Proteção Civil .....	258 520 500
Posto de Turismo .....	258 520 530
Câmara Municipal .....	258 520 500
Serviço de Desporto .....	258 520 525

## FAUNA E FLORA

O concelho de Arcos de Valdevez está inserido na Reserva Mundial da Biosfera declarada pela Unesco. O território tem por tal valores naturais únicos, que devemos preservar e valorizar. O Parque Nacional Peneda-Gerês, o Rio Vez e o Rio Lima estão integrados na lista de Sítios de Importância Comunitária da Rede Natura 2000 (Rede Ecológica da União Europeia). Estas áreas são classificadas como "protegidas" pela importância e raridade da sua fauna e flora, mas também pela interação milenar com o Homem.



Lobo ibérico  
*Canis lupus*



Lontra  
*Lutra lutra*



Rã ibérica  
*Rana iberica*



Pato real  
*Anas platyrhynchos*



Garça real  
*Ardea cinerea*



Guarda rios  
*Alcedo atthis*



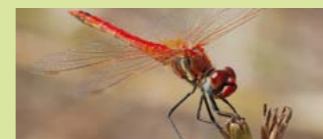
Largarto-de-água  
*Lacerta schreiberi*



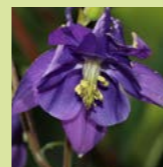
Truta comum  
*Salmo trutta*



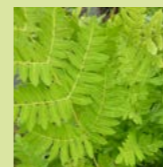
Víbora  
*Vipera latastei*



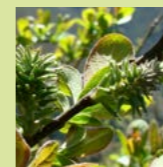
Libelinha  
*Sympetrum fonscolombii*



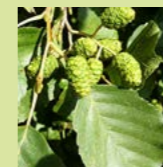
Erva-pombinha  
*Aquilegia vulgaris*



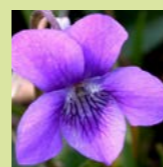
Fento-real  
*Osmunda regalis*



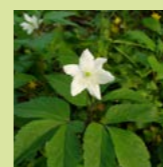
Salgueiro  
*Salix atrocinerea*



Amieiro  
*Alnus glutinosa*



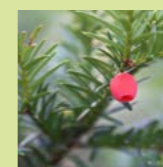
Violeta brava  
*Viola riviniana*



Anémoma-dos-bosques  
*Anemone trifolia*



Azevinho  
*Ilex aquifolium*



Teixo  
*Taxus baccata*

# ECOVIA

Arcos de Valdevez



### Em Arcos de Valdevez visite também:



Paço de Guela



Peneda



Soajo



Ermelo



LOJA INTERACTIVA DE TURISMO

R. Prof. Mário Júlio B.A. Costa  
4970-606 Arcos de Valdevez

(+351) 258 520 530

www.cmav.pt

lojaturismo@cmav.pt



MUNICÍPIO  
ARCOS DE VALDEVEZ

Edição 2020





## FICHA TÉCNICA

### • PERCURSO TOTAL: Jolda S. Paio > Sistelo

Distância total: 34 km

Duração: cerca de 9h00

Desníveis acumulados: 700,20 metros

### • ETAPA 1: Jolda S. Paio (a) > Arcos de Valdevez (b)

Distância: 14 Km

Duração: cerca de 3h00m

Altitude mínima/máxima: 10 mts/ 39 mts

Desnível acumulado: 129,28 metros

Coordenadas: Jolda S. Paio

41°47'36.4"N 8°30'17.8"W | 41.793444, -8.504944

### • ETAPA 2: Arcos de Valdevez (b) > Vilela (c)

Distância: 10 Km

Duração: cerca de 2h30m

Altitude mínima/máxima: 30 mts/ 70 mts

Desnível acumulado: 108,16 metros

Coordenadas: Arcos de Valdevez

41°50'52.6"N 8°24'53.9"W | 41.847950, -8.414976

### • ETAPA 3: Vilela (c) > Sistelo (d)

Distância: 10 Km

Duração: cerca de 3h00m

Altitude mínima/máxima: 68 mts/ 278 mts

Desnível acumulado: 462,76 metros

Coordenadas: Vilela

41°55'16.7"N 8°26'32.1"W | 41.921306, -8.442250

Coordenadas: Sistelo

41°58'25.0"N 8°22'27.1"W | 41.973614, -8.374200



#### Para mais informações:

[trilhos.arcosdevaldevez.pt](http://trilhos.arcosdevaldevez.pt)

- fotos
- gráficos de altimetria
- track GPS
- informações de apoio
- outros trilhos



Início / Fim de etapas



Centro de Informação e Acolhimento do Museu da Água ao Ar livre do Rio Vez



Pontos de Informação / Observação do Museu da Água ao Ar livre do Rio Vez



Zonas fluviais de lazer

- 1 Carregadouro (Jolda S. Paio)
- 2 Valeta (Arcos de Valdevez)
- 3 Pogido (Gondoriz)
- 4 Seixal (Gondoriz)
- 5 Sieiros (S. Cosme)
- 6 Carreira (Sá)
- 7 Poço das Caldeiras (Loureda)
- 8 Senhor dos Afritos (Sistelo)



1 Jolda S. Paio



2 Foz do Rio Vez



3 Campo do Trasladário



4 Praia Fluvial da Valeta



5 Foz do Rio Azere



6 Ponte de Vilela



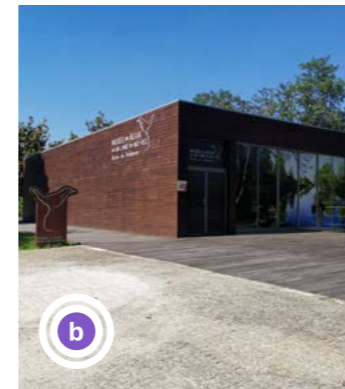
7 Foz do Rio Cabreiro



8 Casa do Castelo de Sistelo



9 Socalcos de Sistelo



b

